

# Internationales Projektgeschäft

Herausforderungen im Finance-Bereich

Karl-Heinz Knott

25.01.2021



**CDM  
Smith**

# Agenda



- Unternehmensvorstellung
- Internationales Projektgeschäft
- Herausforderungen im Finance-Bereich

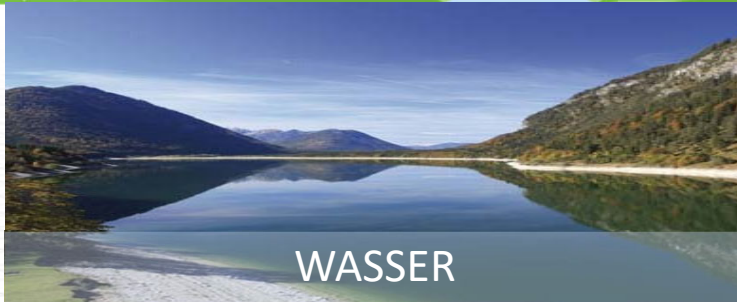
# Vorstellung

- Karl-Heinz Knott
- 35 Jahre
- M. Sc. – Finance & Accounting
- Leitung Accounting & Taxation
- seit Mai 2017 bei CDM Smith



# CDM Smith Geschäftsfelder

Ingenieurunternehmen für integrierte Planungs-  
und Bauleistungen rund um Umwelt und Infrastruktur



Studien

Gutachten & Beratung

Planung

Baubegleitung

Health & Safety

Projekt- u. Programmngmt.

Qualitätssicherung

Feld- und Labordienste

Geophysik

Informationsmanagement

Facility Management

Consulting



# Wandel

## Komplexe Herausforderungen



Klimawandel



Globalisierung



Bevölkerungs-  
entwicklung

Gesetzgebung



Verfügbarkeit von  
Ressourcen



Flächenentwicklung



Wasserbau



Verkehr



Engagiert in Verbänden



Menschen mit Erfahrung und sozialen Kompetenzen



> 600  
Mitarbeiter  
in Deutschland



5.000  
Mitarbeiter  
weltweit



Mitarbeiter-  
Aktiengesellschaft



9001:2015  
45001:2018  
14001:2015

Interdisziplinäre  
Mitarbeiterstruktur

# Geschichte



SCHIEFER TURM VON PISA



GROSSPROJEKT STUTTGART 21

1953

Gründung **VEB Baugrund Berlin** (Berlin Ost)  
Erstes Gründungsjahr eines  
Beteiligungsunternehmens  
von CDM Smith in Deutschland

2000

Gründung **CDM Consult AG**  
(Holdinggesellschaft)  
durch Amann Infutech Consult  
und Jessberger + Partner

2011

Zusammenschluss  
von **CDM** und  
**Wilbur Smith Associates**

1947

Gründung **CDM**  
Cambridge, MA, USA  
Thomas Camp, Herman  
Dresser und Jack McKee

1997

Beitritt zur  
US-amerikanischen  
**CDM Gruppe**

2005

Gründung  
**CDM Consult GmbH**  
Verschmelzung der in der  
CDM Consult AG tätigen  
Beteiligungsunternehmen

2012

**CDM Smith**  
Neuer  
Firmenname  
weltweit



# Kunden



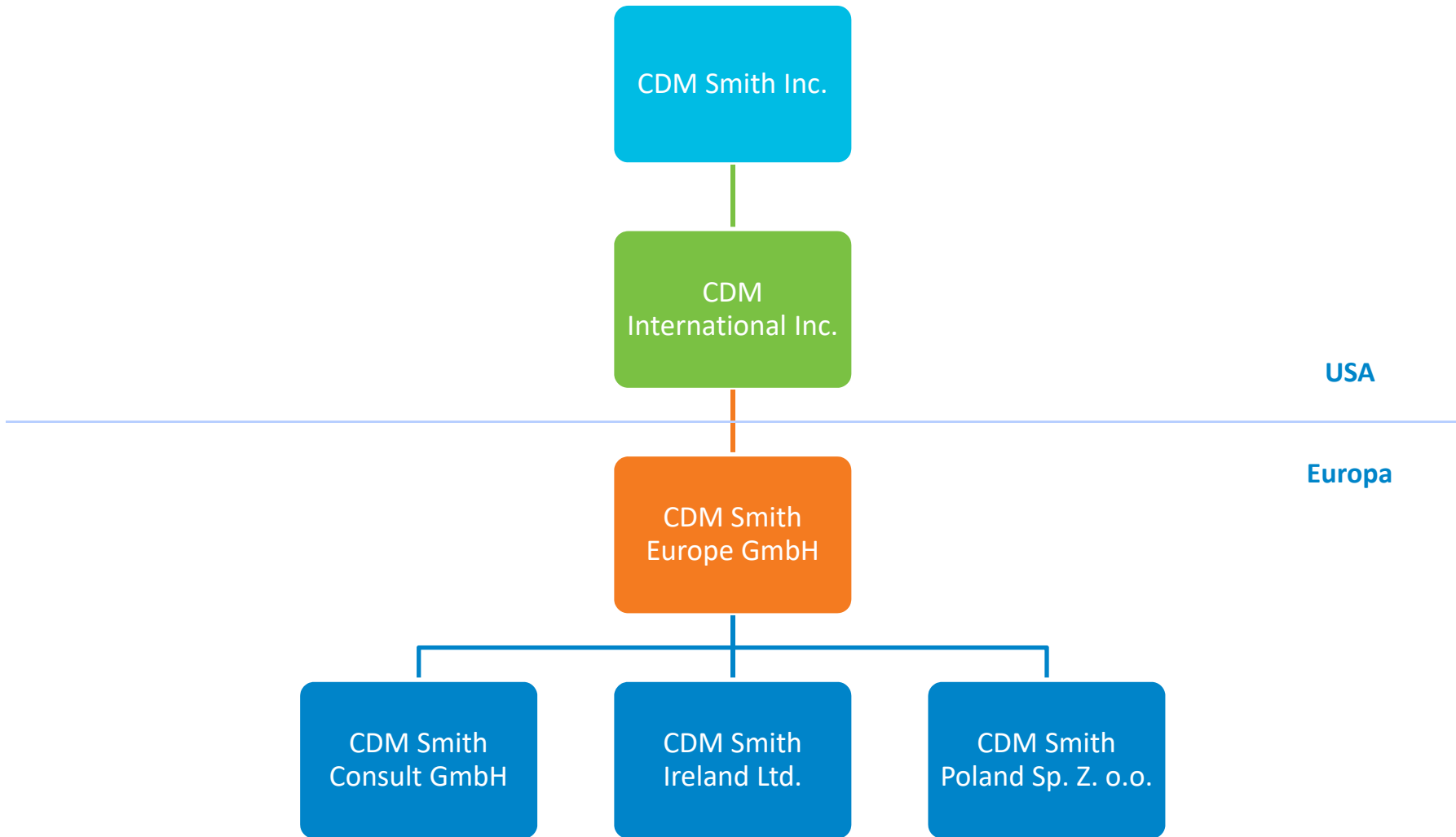
 **55 Mio. € Umsatz in Deutschland**

 **1,2 Mrd. US\$ Umsatz weltweit**



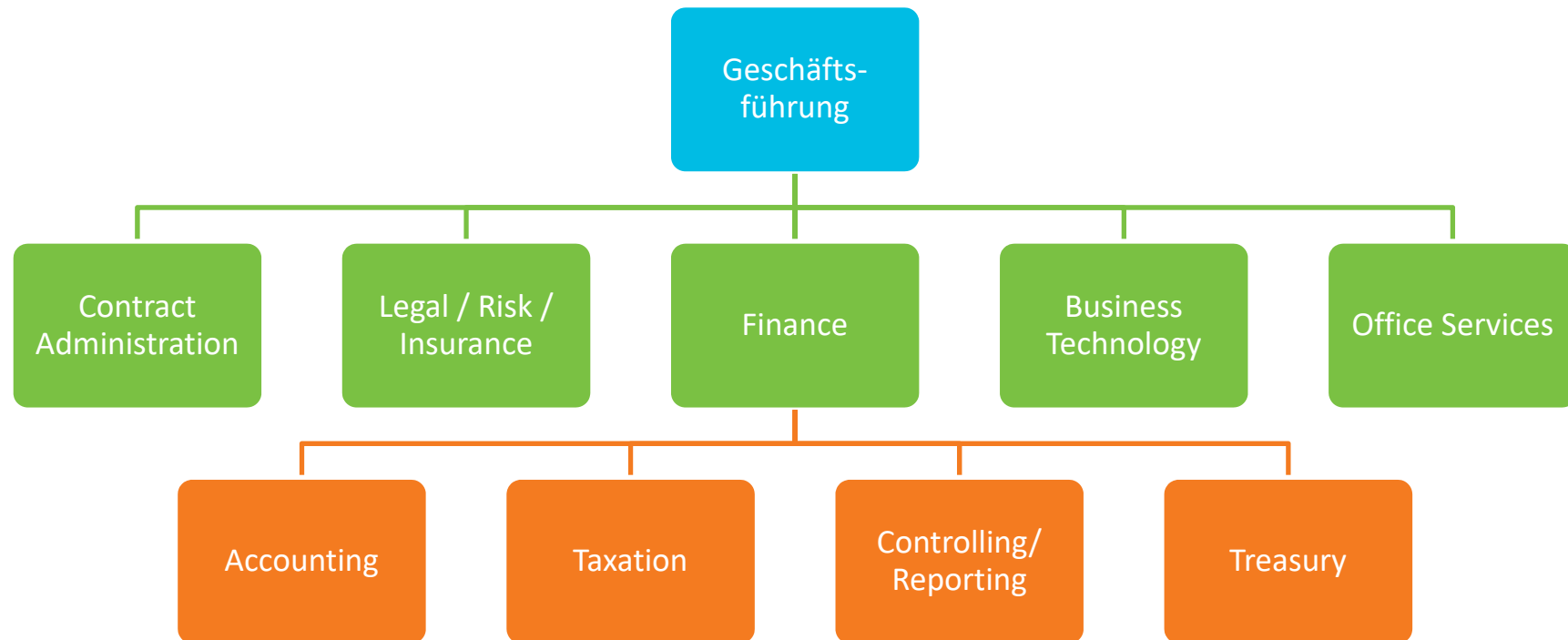


# Gesellschaftsstruktur





# Corporate-Abteilungen – Sitz in Bochum

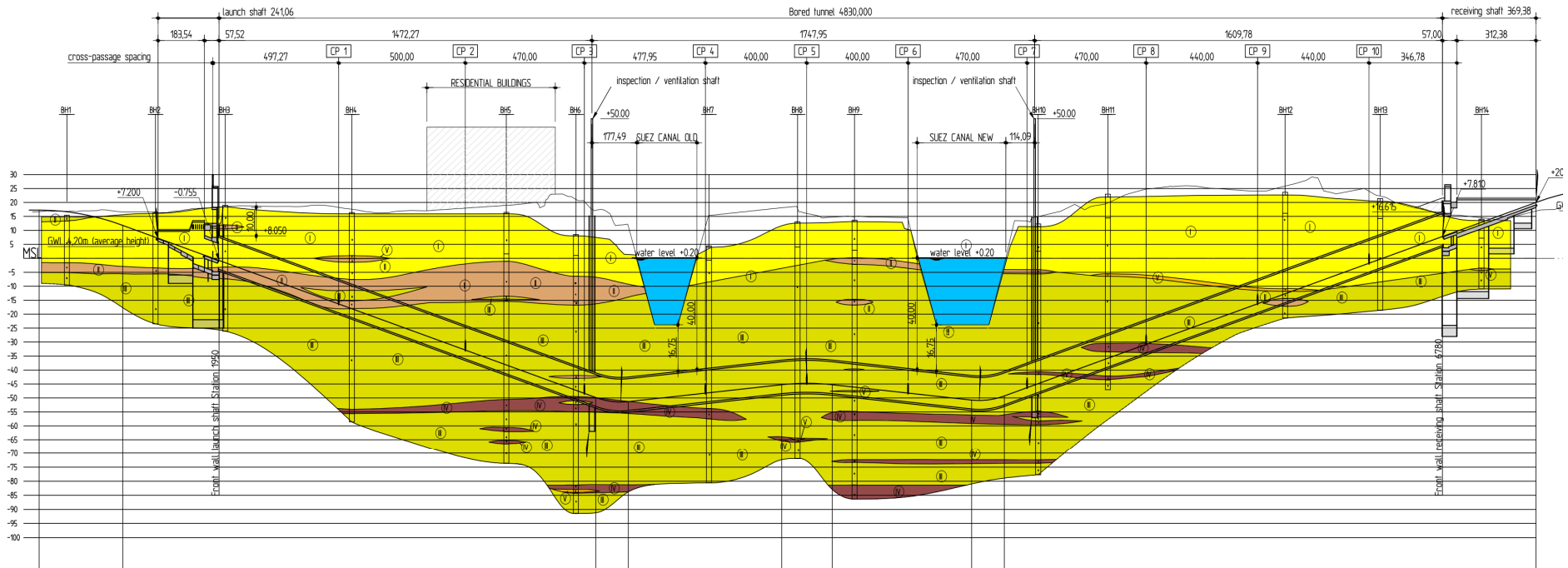


# Eis in der Wüste - Ismailia Tunnel Ägypten





# Eis in der Wüste - Ismailia Tunnel Ägypten



- 4,8 km lang
- 13 m Durchmesser
- 60 m unter Grund
- Baugrund ist überwiegend Sand, teilweise Ton

# Projektbedingungen

- Internationale Projekte haben die Tendenz zu:



höheren administrativen Kosten & internen Aufwand



höheren Risiken

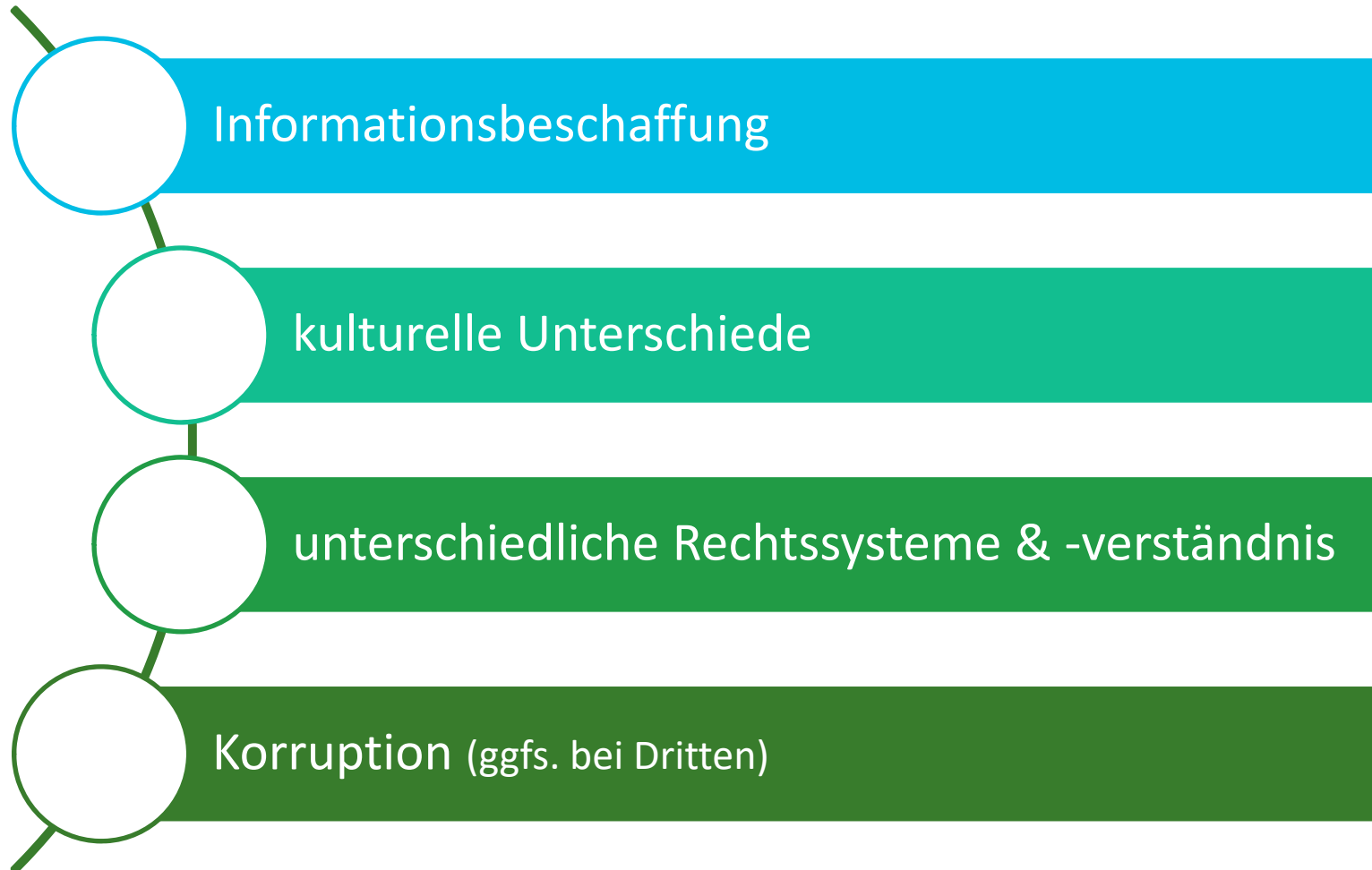


höhere Komplexität



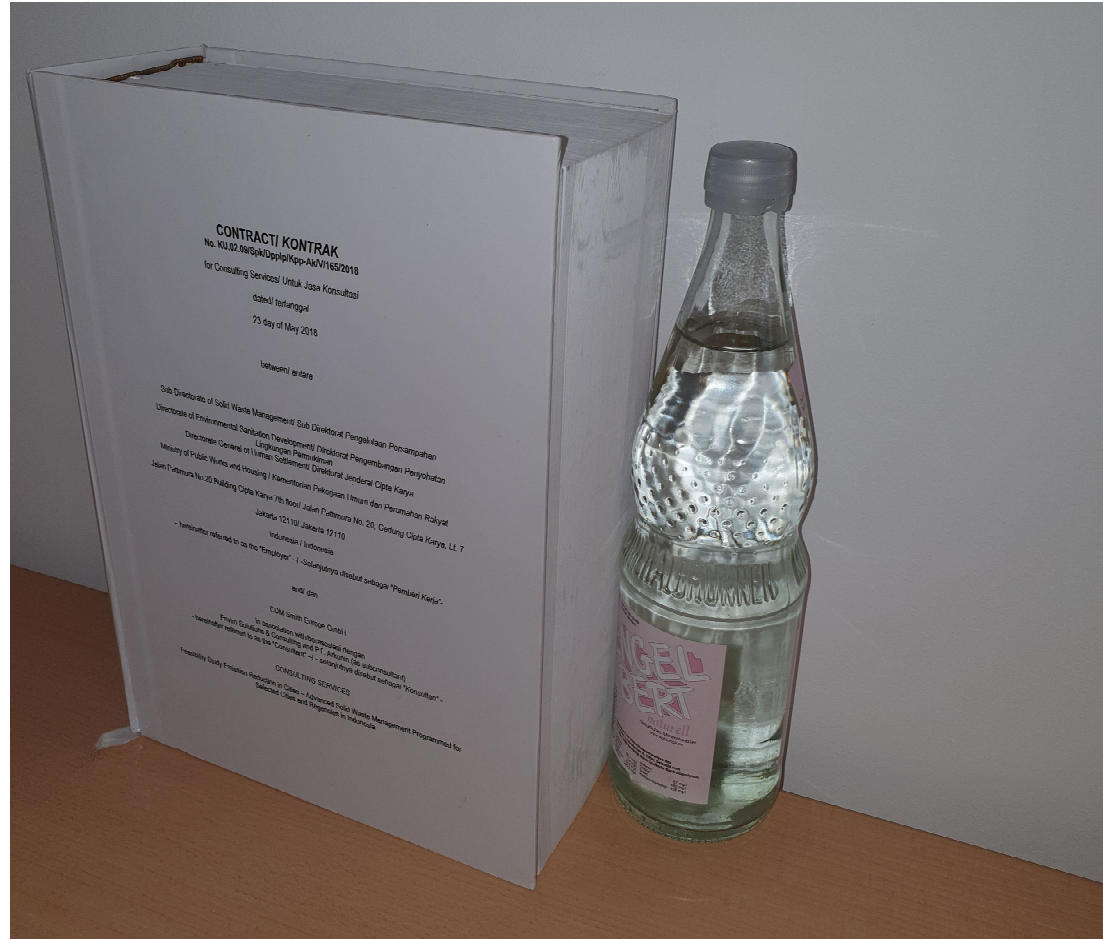
längerer Vorbereitungszeit

# Herausforderungen



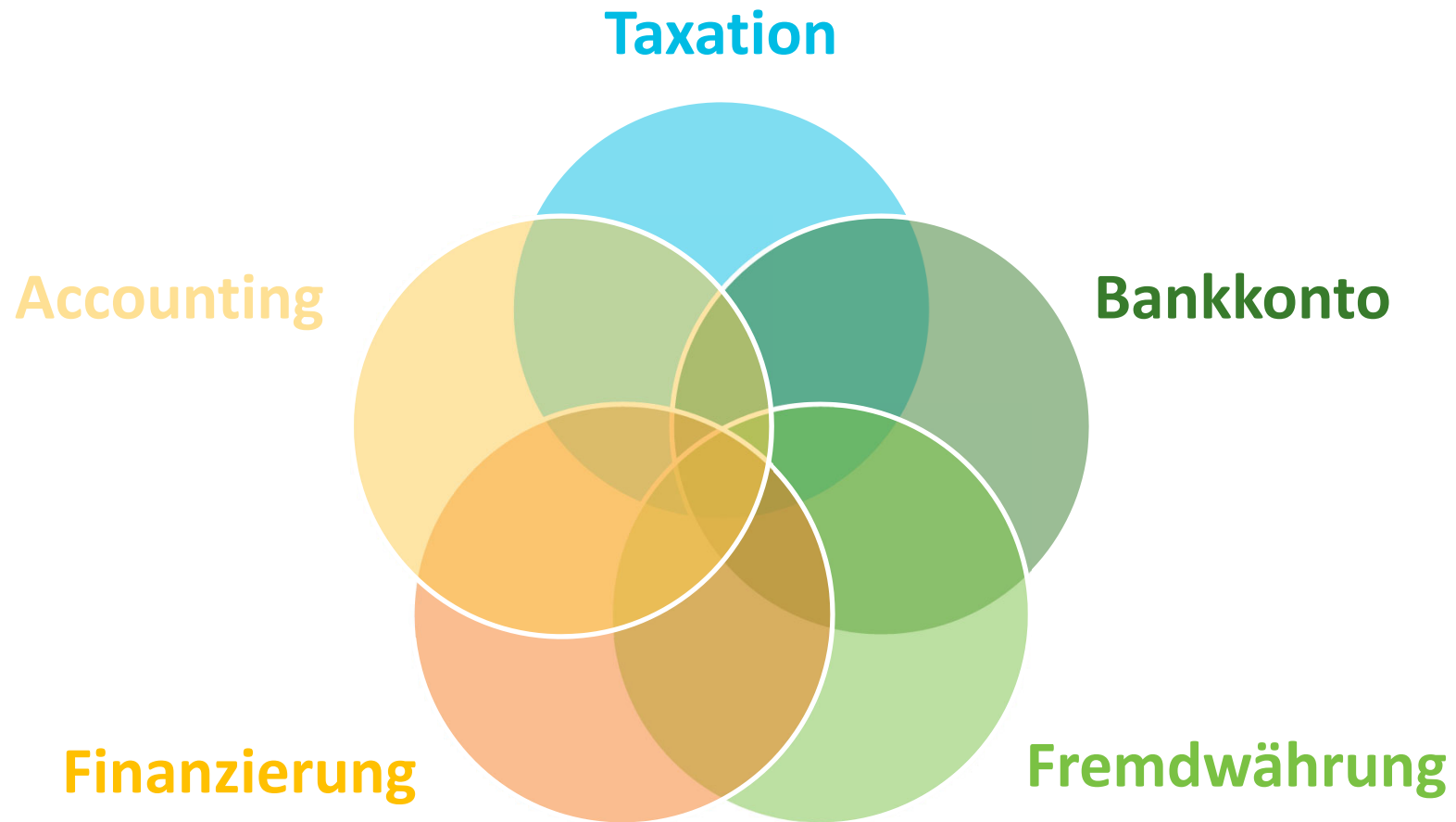
# Beispiel Indonesien – *bürokratischer Albtraum*

## Vertrag Indonesien

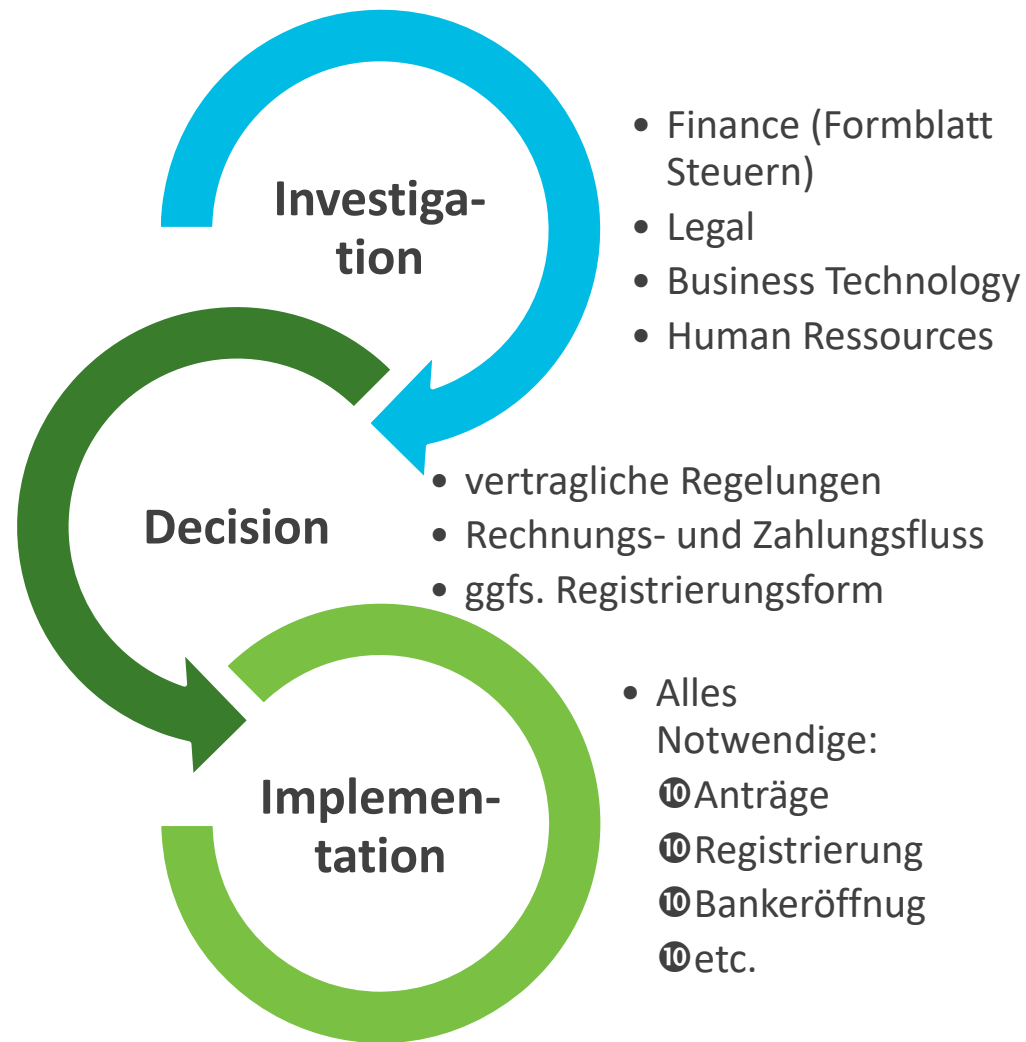




# Herausforderungen - Finance



# Projektvorbereitung & -mobilisierung



# Registrierungsformen

VAT-Registration / umsatzsteuerliche Registrierung

Representative Office / Repräsentations-Büro

Permanent Establishment / Betriebsstätte

Branch / Zweigniederlassung

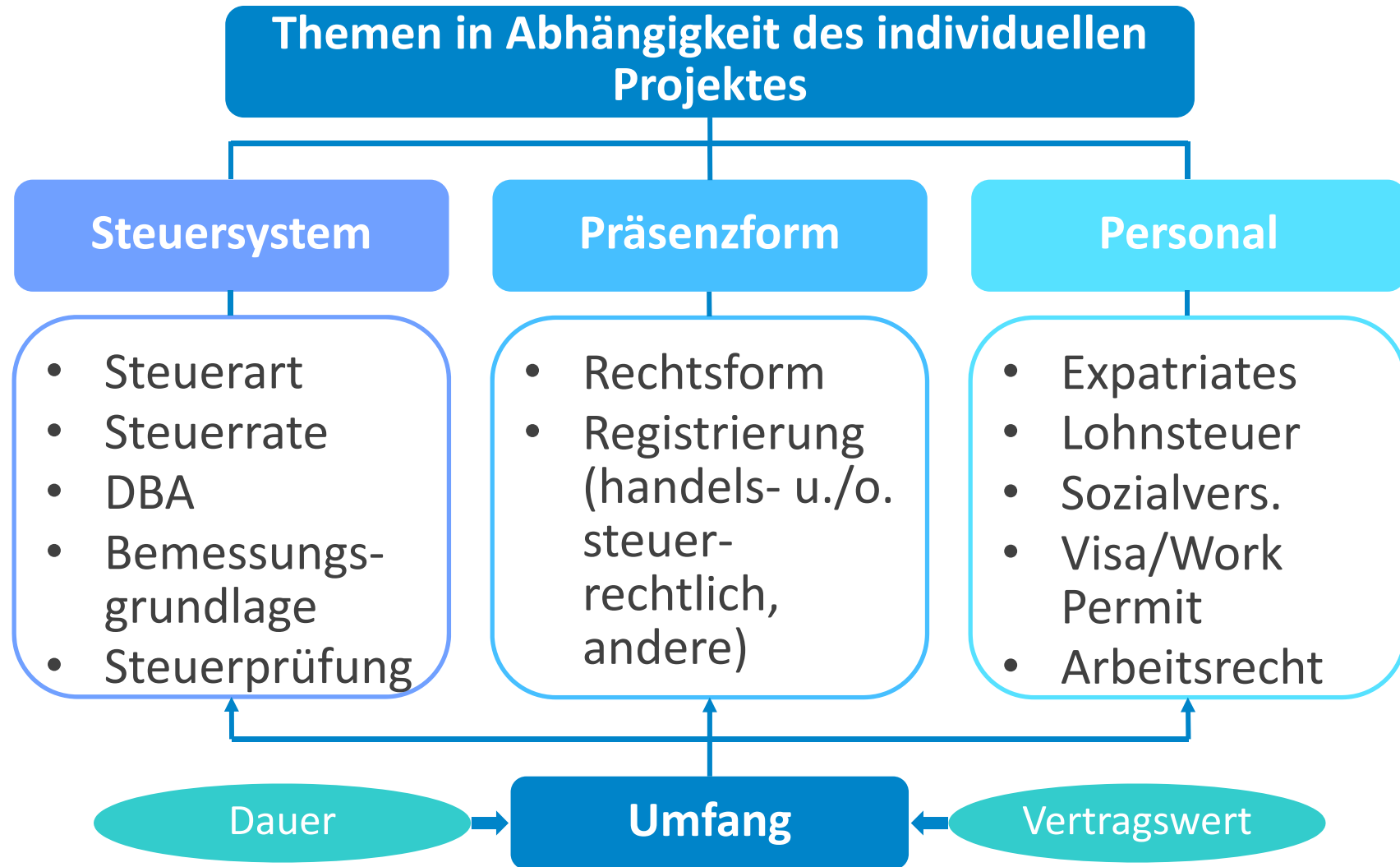
Joint Venture / Arbeitsgemeinschaft

Partnership (sometimes called JV) / Personengesellschaft

Subsidiary / Kapitalgesellschaft

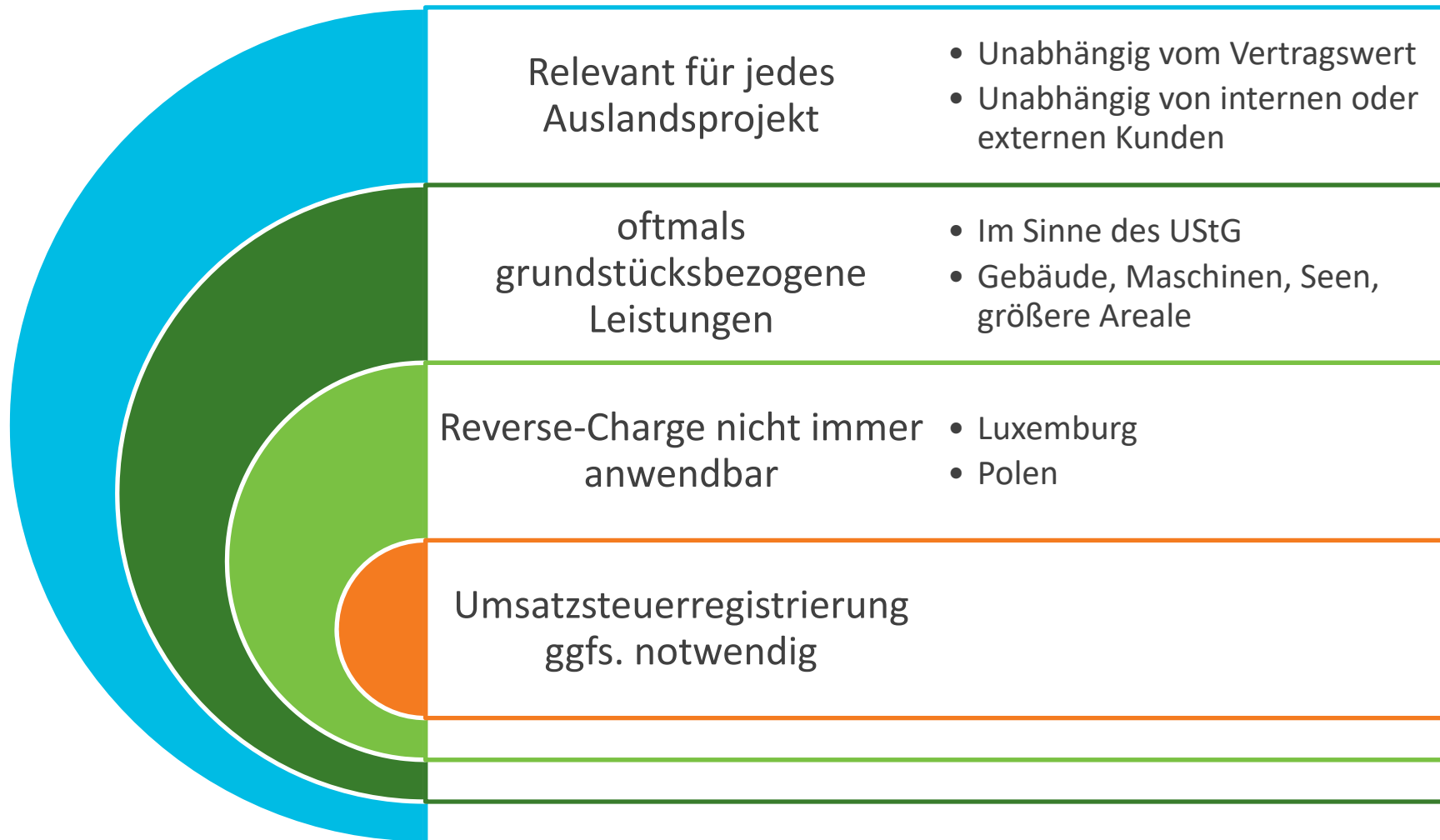
Association Registration / Berufsrechtliche Registrierung

# Steuerliche Bewertung





# Umsatzsteuer als Herausforderung



# Fremdwährung

- **Präferenz:**
  - Projektumsetzung in EUR
  - allerdings nicht immer möglich
- **Fälle von Fremdwährungstransaktionen:**
  - Bezahlung von Nachunternehmern
  - Ausgaben am ausländischen Projektstandort
  - Bezahlung von ausländischen Steuern
- **Häufige Probleme:**
  - Währungsschwankungen (Verluste aus der Währungsumrechnung)
  - Nicht konvertierbare Währungen
  - Einfluss auf Steuerquote (unterschiedliche Rechnungslegungsstandards)
  - Kosten des Währungsumtausches
- **Lösungsansätze für Probleme:**
  - Liquiditätsplanung
  - Fremdwährungsbankkonten
  - Hedge

# Treasury - Bankkonten



langer  
Eröffnungsprozess

„KYC“

- Know your Customer



# Finanzierung

- **Gute Finanzlage trotz Investitionen**
  - Grundsätzlich Innenfinanzierung
  - allenfalls Darlehen von Gesellschafter bei Bedarf
  - Projektfinanzierung als Sonderform kein Thema bei CDM Smith
- **Reduzierung Liquiditätsbedarf für Projektdurchführung**
  - Vertragsgestaltung
  - Kunde:
    - Vorauszahlungen
    - Abschlagszahlungen
  - Nachunternehmer
    - Pay when Paid
    - längere Zahlungsbedingungen
- **Working Capital Management relevant**
  - laufende Rechnungsstellung bei Projekten
  - Mahnprozess bei überfälligen Ausgangsrechnungen

# Accounting

- **Verschiedene Rechnungslegungsstandards**
  - German GAAP, US-GAAP, IFRS, Local-GAAP im Ausland
  - Beachtung beim internen & externen Reporting
  - Währungskurse
  - Effekte auf Steuerquote (insb. German-GAAP-Adjustments)
- **Erstellung der Buchführung**
  - Selbsterstellung vs. Fremderstellung (lokaler Steuerberater)

# Genereller Rat



## Preparation

- Frühzeitig und vollständig.
- Einhaltung der relevanten Prozesse.



## Communication

- Proaktiver Kontakt zu den Corporate-Abteilungen.



## Synergy

- Nach Möglichkeit Projekte in bereits erschlossenen Ländern.



+

Vielen Dank für  
Ihre  
Aufmerksamkeit!



**CDM  
Smith**<sup>®</sup>  
listen. think. deliver.<sup>®</sup>

